

或擴建。 十六、於海域築堤 排水填土造 成陸地。 十七、核子反應器 設施之除 役。					
非屬前開類別之開 發行為。	九萬	十二萬	二萬	四萬	
各類開發行為申請 開發面積未達一公 頃、或長度未達一 公里者。	六萬	九萬	二萬	四萬	

行政院農業委員會公告

中華民國 99 年 1 月 26 日

農授水保字第 0991879588 號

主 旨：公告劃定高雄縣甲仙鄉西安村和南巷（1~5 鄰）等 14 處為莫拉克颱風災後特定區域範圍。

依 據：

- 一、莫拉克颱風災後重建特別條例第 20 條第 2 項及莫拉克颱風災區劃定特定區域安置用地勘選變更利用及重建住宅分配辦法第 3 條第 2 項。
- 二、行政院莫拉克颱風災後重建推動委員會 99 年 1 月 13 日重建綜字第 0990000240 號函。

公告事項：

- 一、公告期間：中華民國 99 年 1 月 29 日至 99 年 2 月 27 日。
- 二、特定區域範圍圖資刊登於高雄縣政府與屏東縣政府公報或新聞紙 3 日，並張貼於旨揭特定區域範圍所在縣政府、鄉公所及村辦公室之公告牌公開展示 30 日，展示期滿，由縣政府及鄉公所就所轄地區圖資永久保管，提供閱覽並列入移交。
- 三、前開圖資詳如件。

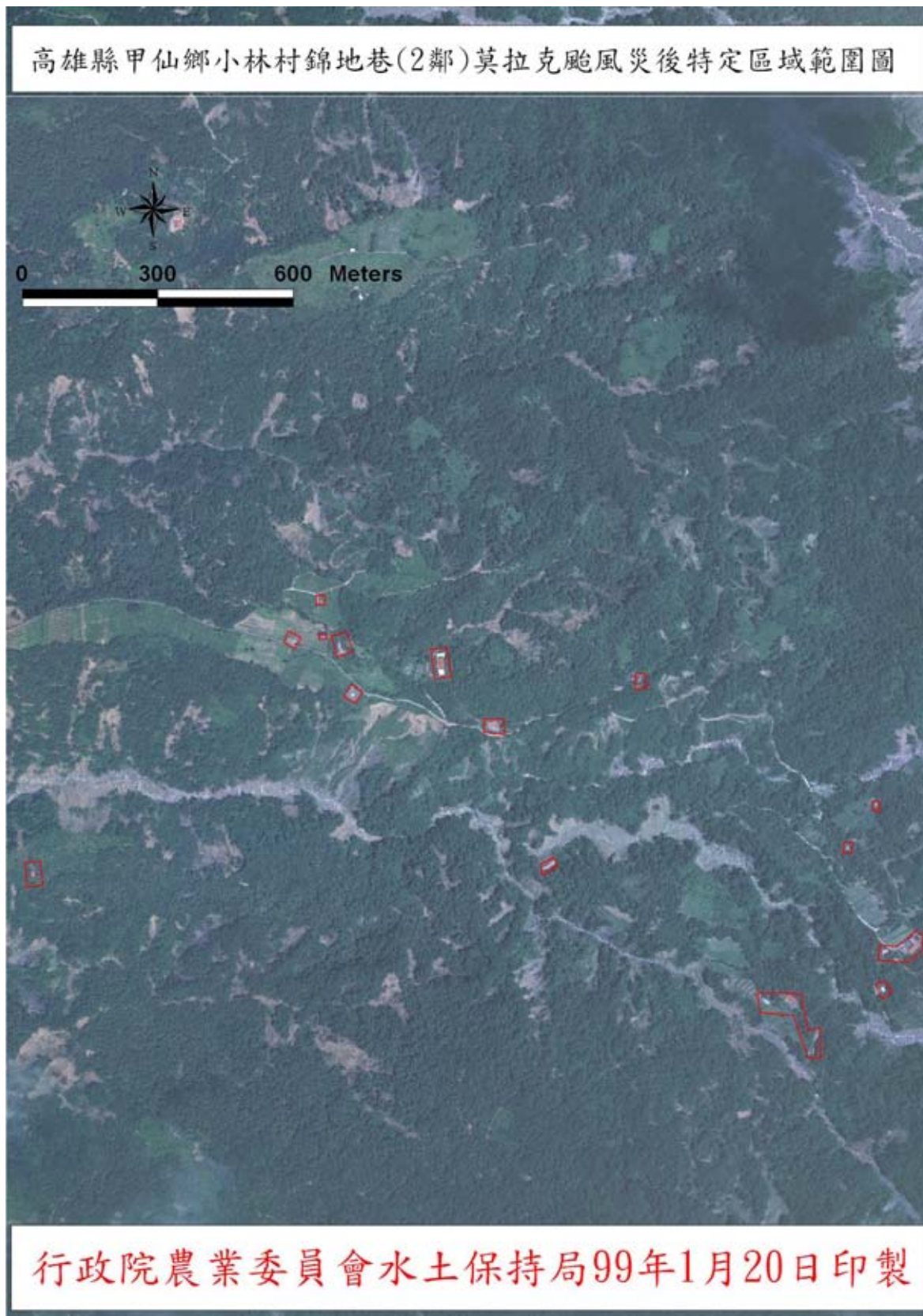
主任委員 陳武雄

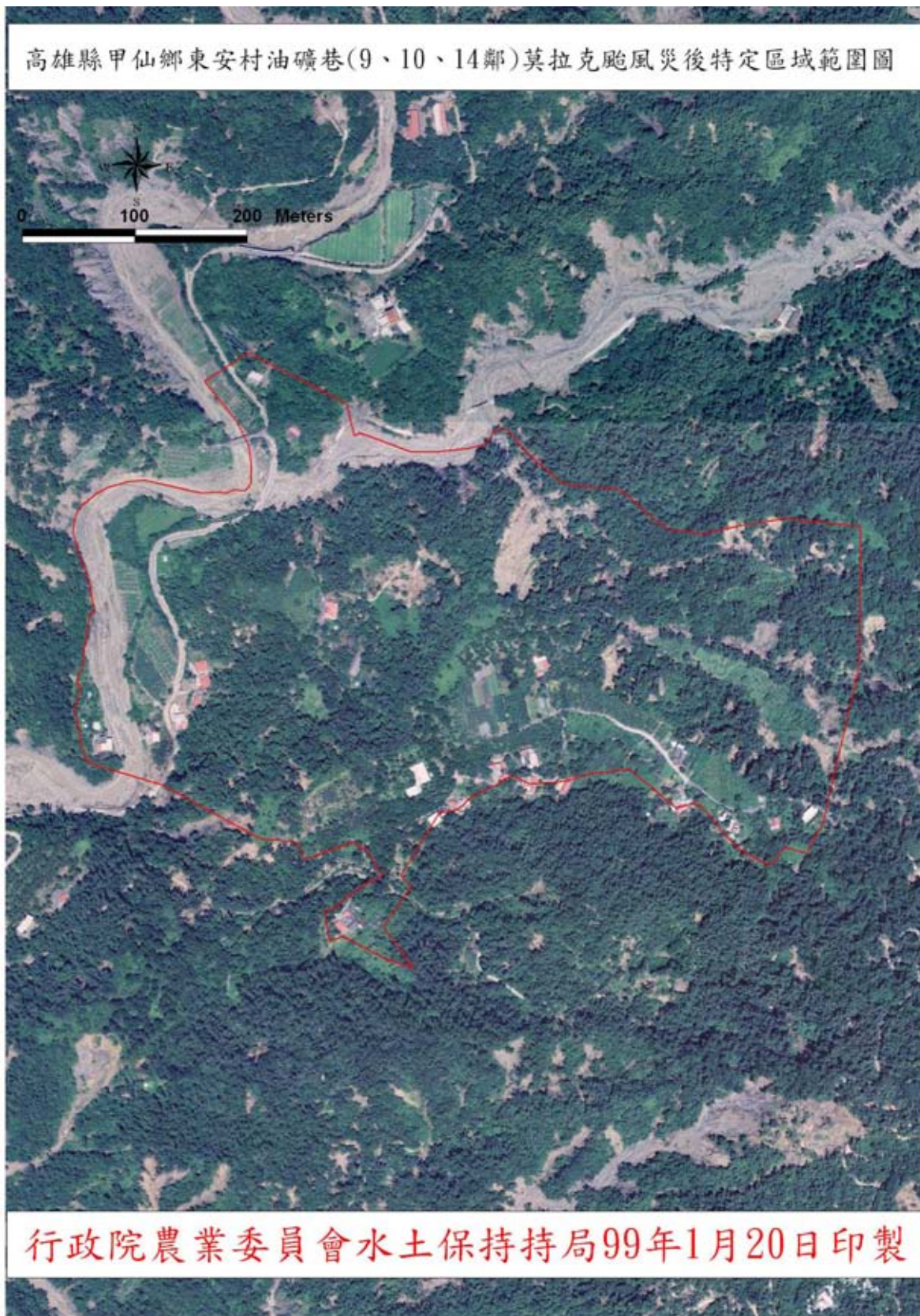
本案授權水土保持局決行





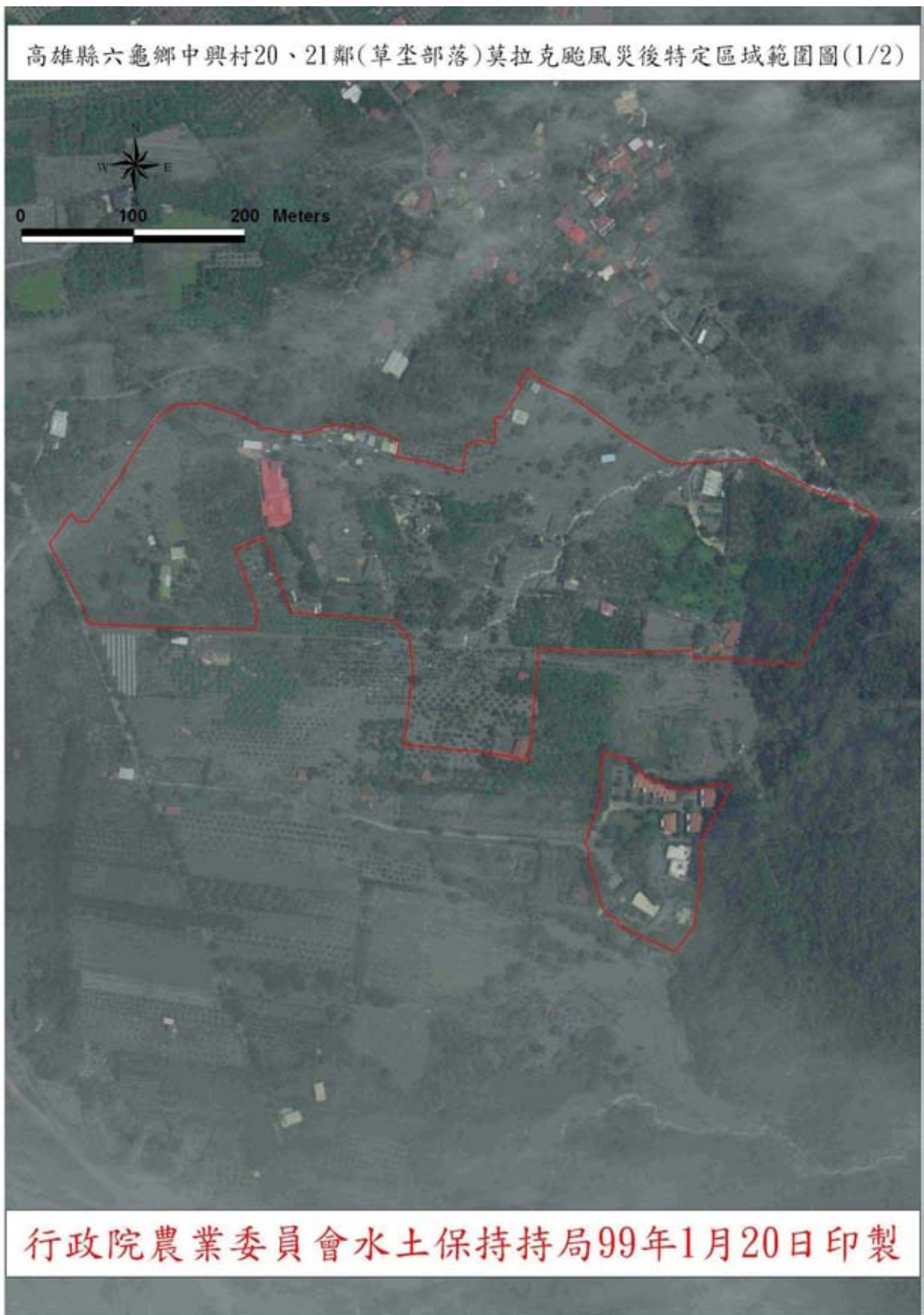


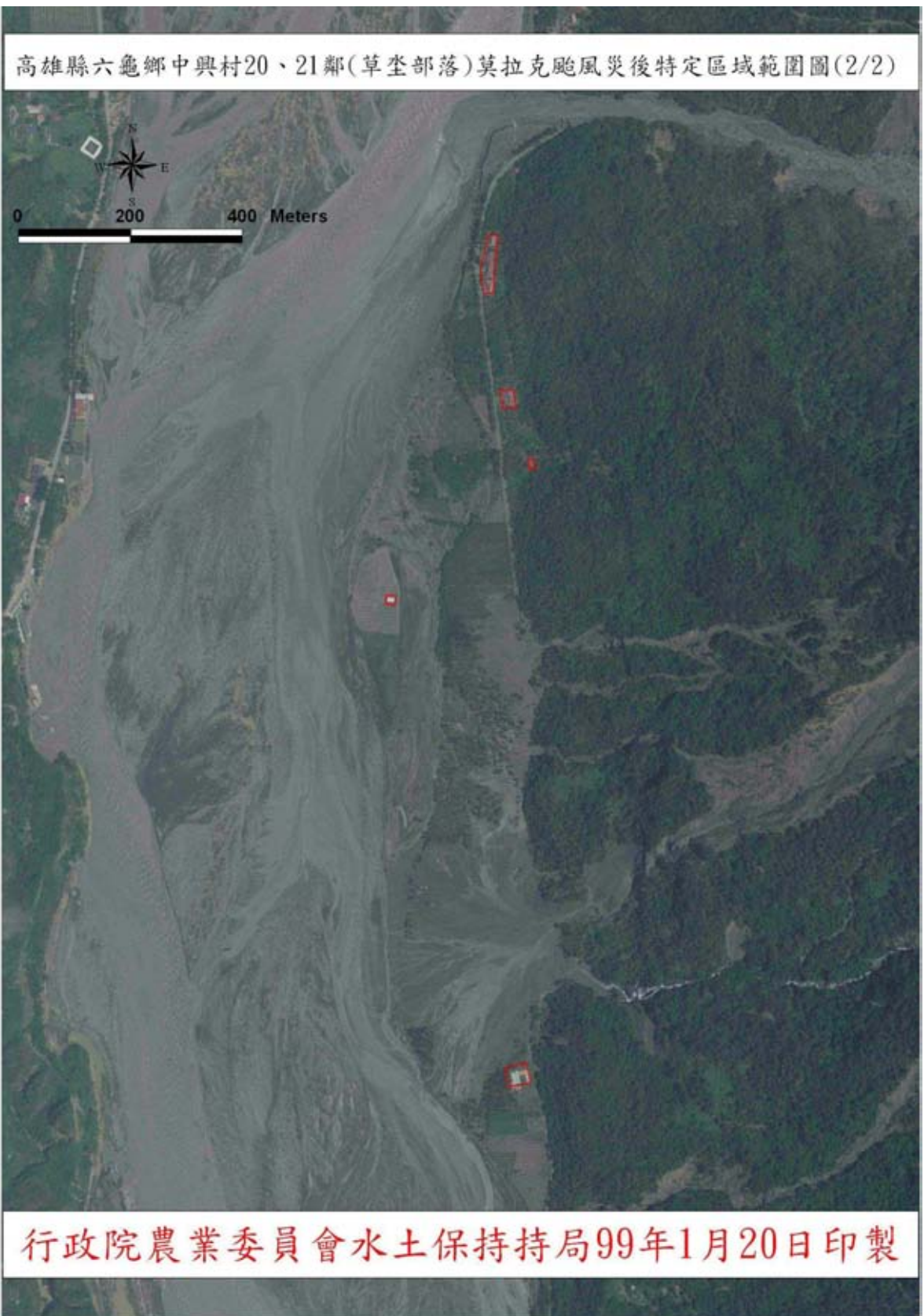












高雄縣六龜鄉新發村新發部落(8、14鄰)及新發村5-19鄰莫拉克颱風災後特定區域範圍圖(1/2)



行政院農業委員會水土保持局99年1月20日印製

高雄縣六龜鄉新發村新發部落(8、14鄰)及新發村5-19鄰莫拉克颱風災後特定區域範圍圖(2/2)



行政院農業委員會水土保持局99年1月20日印製



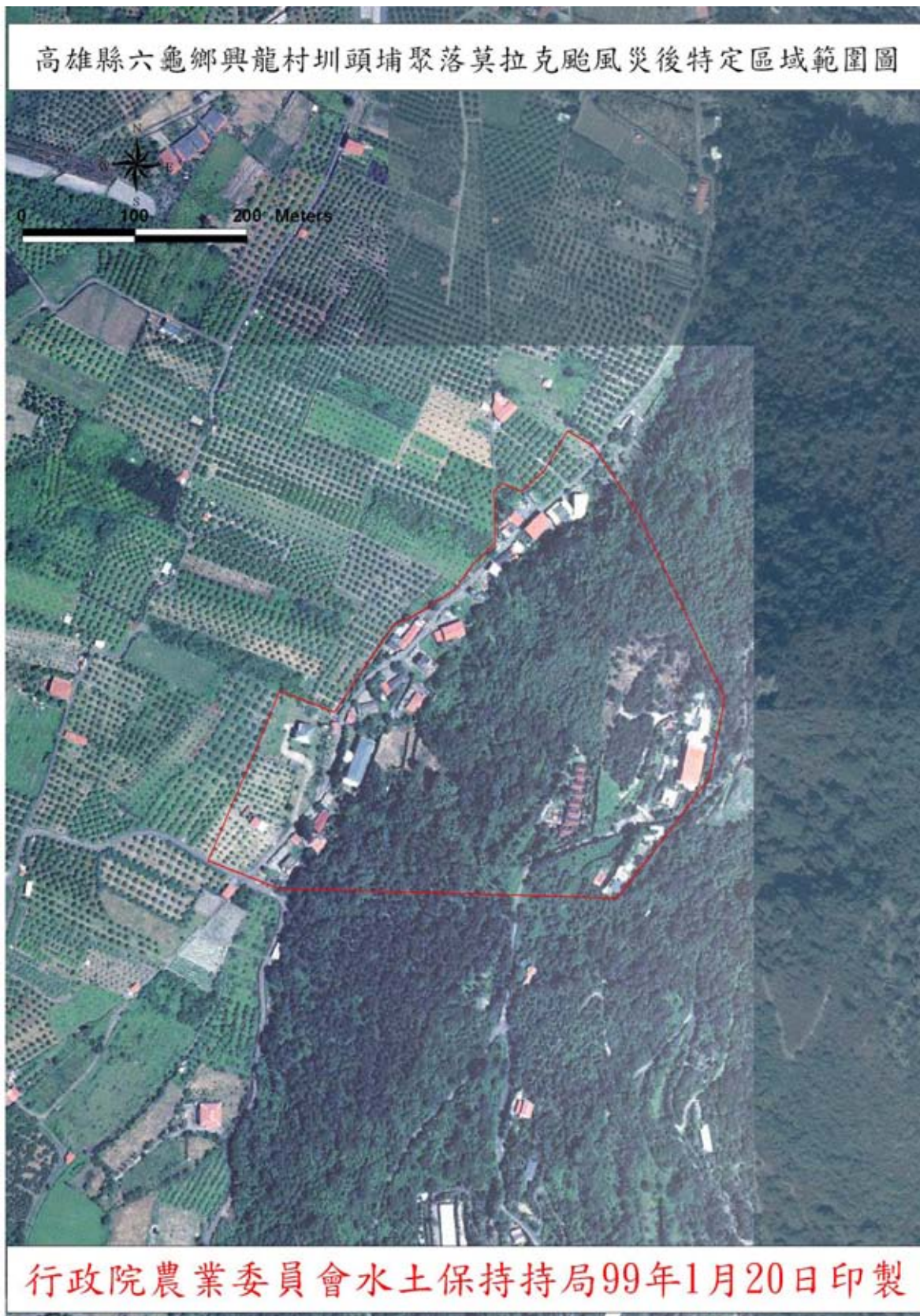
高雄縣六龜鄉新發村新開部落(22-27鄰)莫拉克颱風災後特定區域範圍圖(2/2)

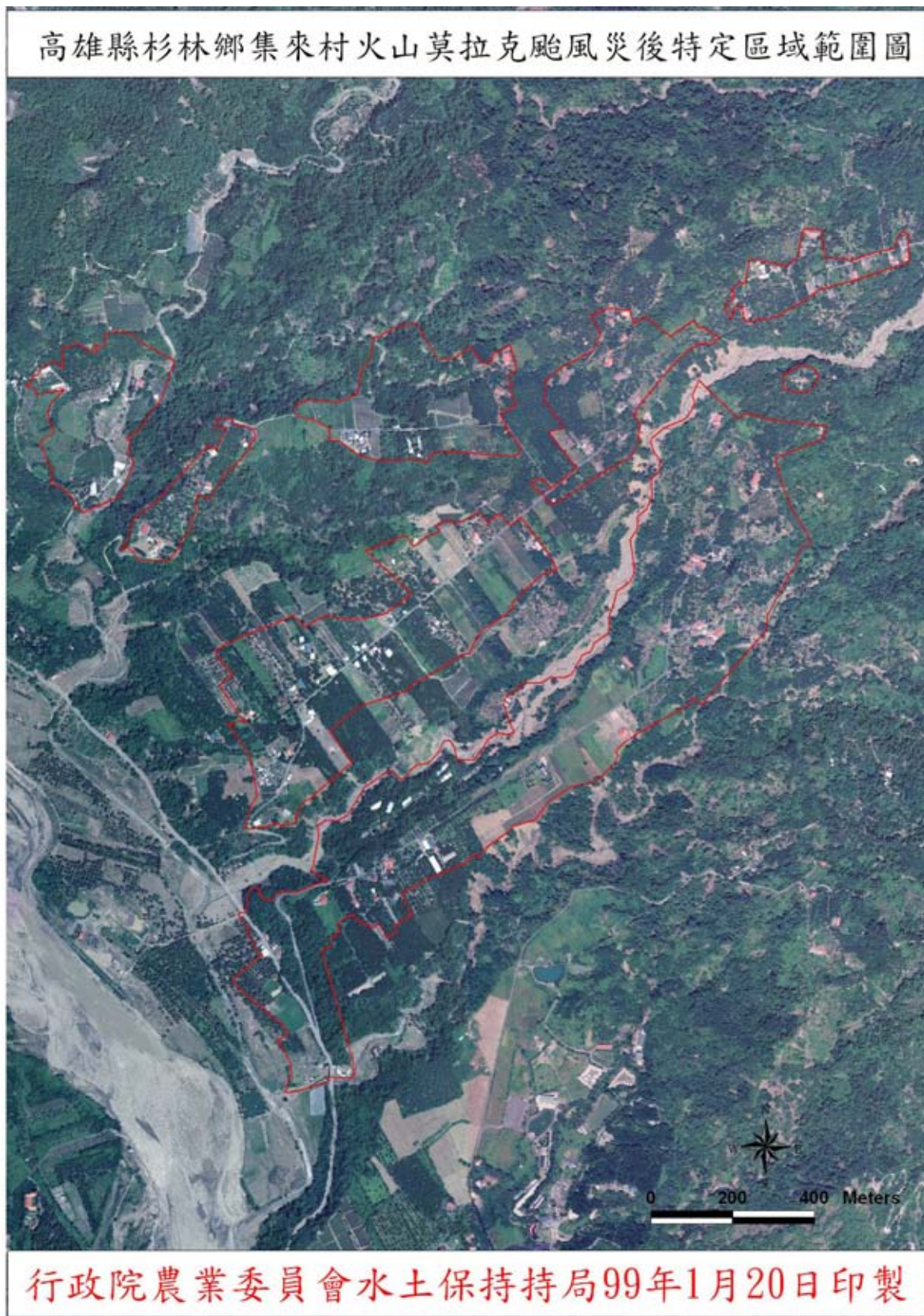


行政院農業委員會水土保持局99年1月20日印製









屏東縣霧台鄉吉露村莫拉克颱風災後特定區域範圍圖



行政院農業委員會水土保持局99年1月20日印製