

# 內政部審議觀塘工業區及 第三天然氣接收站處理情形

內政部（營建署）

110年3月15日

# 簡報 大綱

- 一、背景說明
- 二、內政部審議情形
- 三、總結

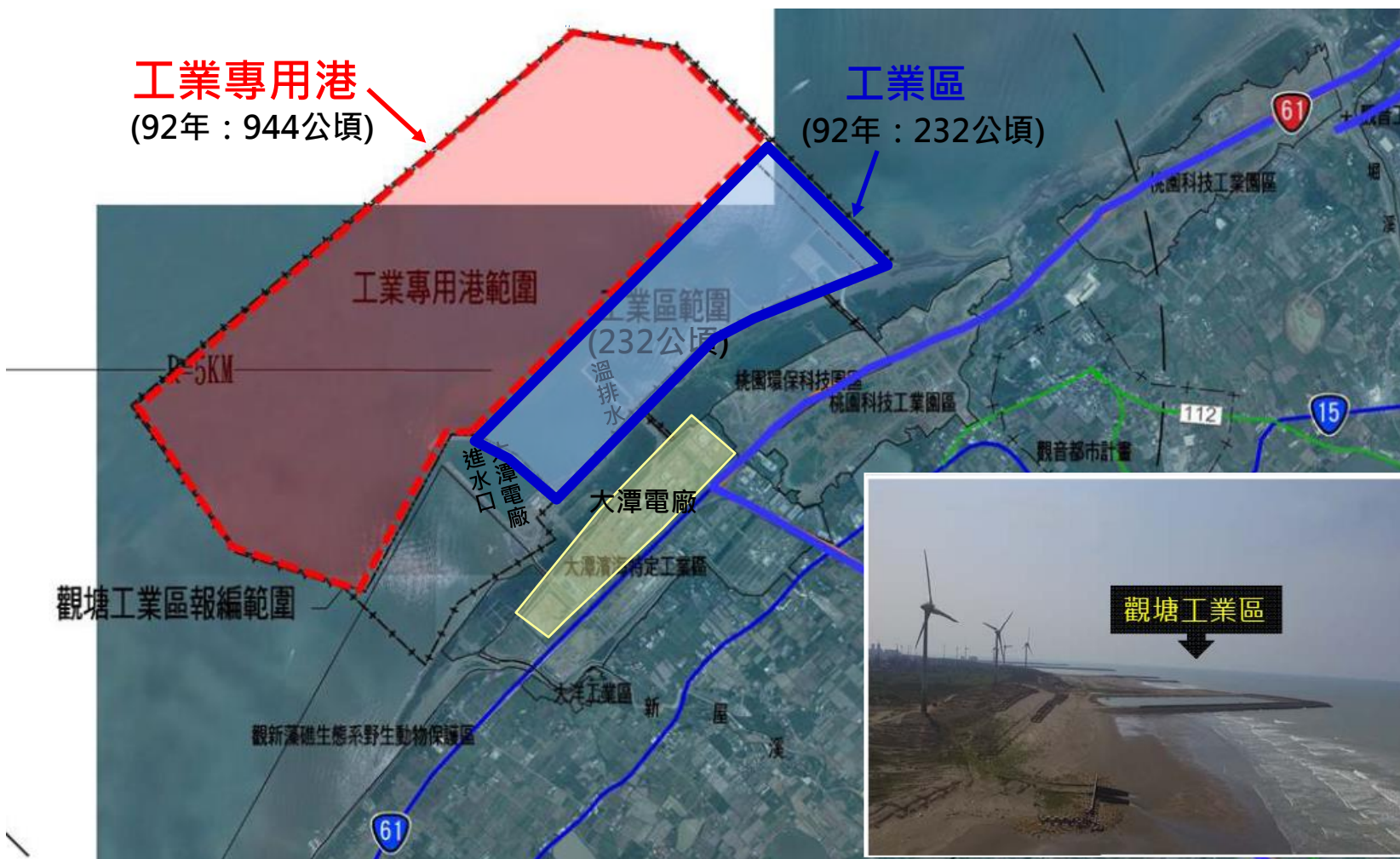
# 背景說明

內政部88.9.20同意劃定工業區

- 觀塘工業區報編範圍分為  
(桃園市觀音區大潭里一帶沿岸)

工業專用港

工業區 (第三座液化天然氣接收站)



工業專用港  
(92年：944公頃)

工業區  
(92年：232公頃)

工業專用港範圍

工業區範圍  
(232公頃)

觀塘工業區報編範圍

觀塘工業區



# 二 審議許可情形

- 區域計畫法：  
(經內政部區委會審議)

觀塘工業區細部計畫  
(含工業專用港)

本部於92.5.19核發許可

項目	變更前(公頃)
1.工業區	232
2.工業港	944

變更前 (92.5.19同意細部計畫及工業專用港可行性規劃)





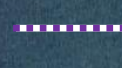



資料來源：觀塘工業區細部計畫暨工業專用港可行性規劃，東鼎液化瓦斯興業股份有限公司，92年。

圖 5.2-5 工業區及工業專用港土地使用分區計畫示意圖(變更前)

# 二 審議許可情形

➔ 依107年10月8日環評第340會議決議之方案

桃園市觀音區塘尾、大潭沿海地區

- ①  第三接收站站區(13公頃)
- ②  既有台電溫排水渠道(8公頃)
- ③  聯外道路(2公頃)
- ④  聯絡棧橋(742m)
- ⑤  外廓防波堤、碼頭  
 後線及外海填區(面積約62.4公頃)





# 二 審議許可情形

- 海岸管理法：  
(經內政部海審會審議)

桃園觀塘工業區  
(第一階段開發計畫\_第三  
座液化天然氣接收站)  
第一次變更案

本部於108.3.26  
核發許可



## 二 審議許可情形

### ● 區域計畫法：

(經內政部區委會審議)

桃園市觀塘工業區(含工業專用港)第2次變更開發計畫暨第1次變更工業區細部計畫

本部於108.4.23核發許可

項目	變更後(公頃)
1.工業區	232.03
2.工業港	811.24

註：扣除環評承諾不開發範圍，目前工業區(含第三接收站、台電大潭電廠溫排水渠道、聯外道路)可開發面積為23公頃

變更後(分區圖標註「環評承諾不開發範圍」)

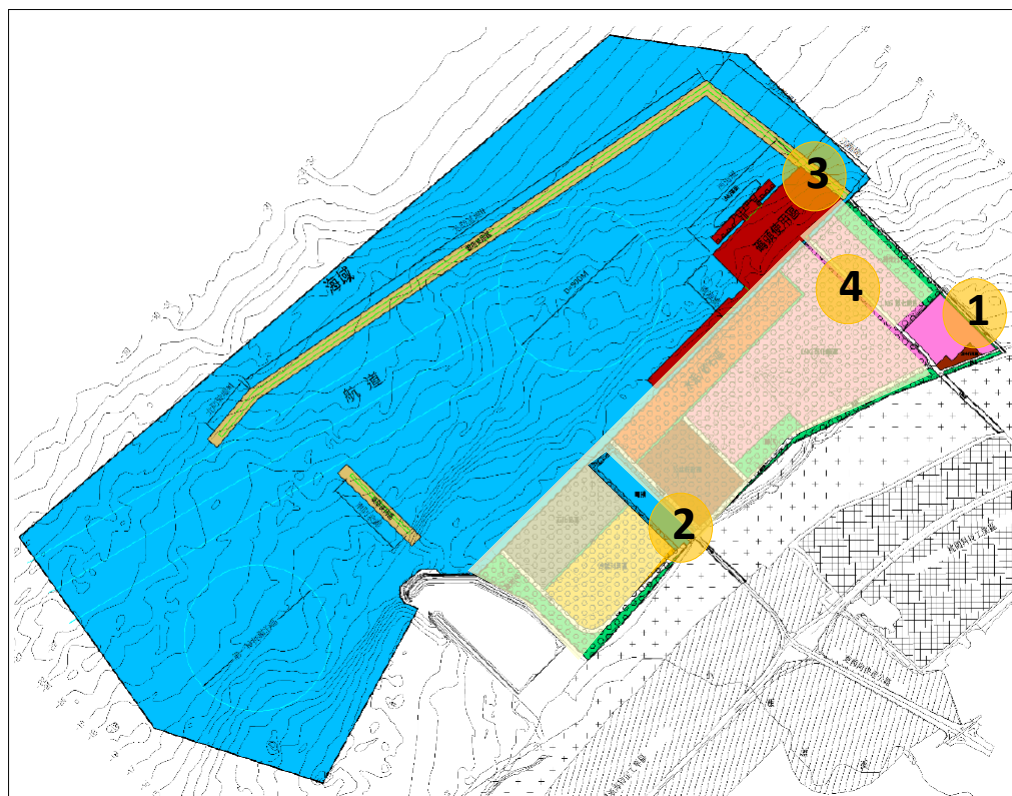


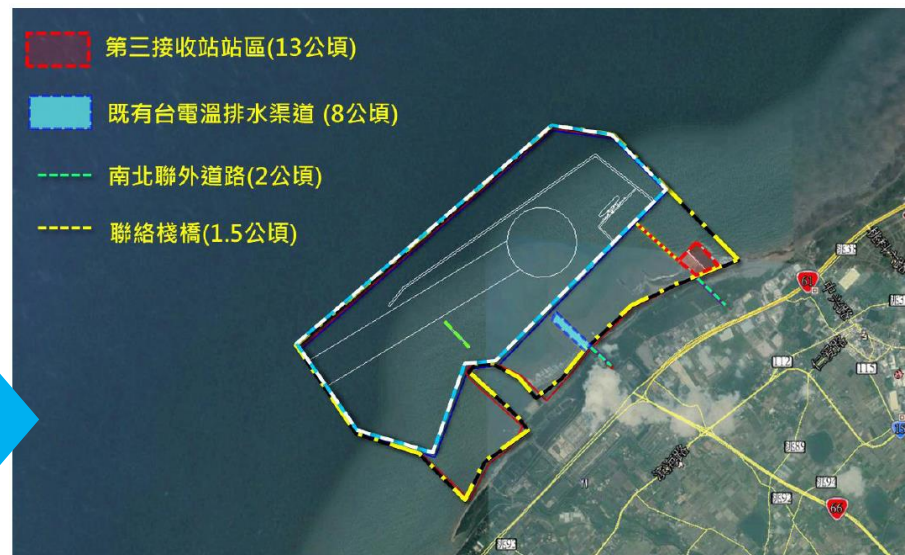
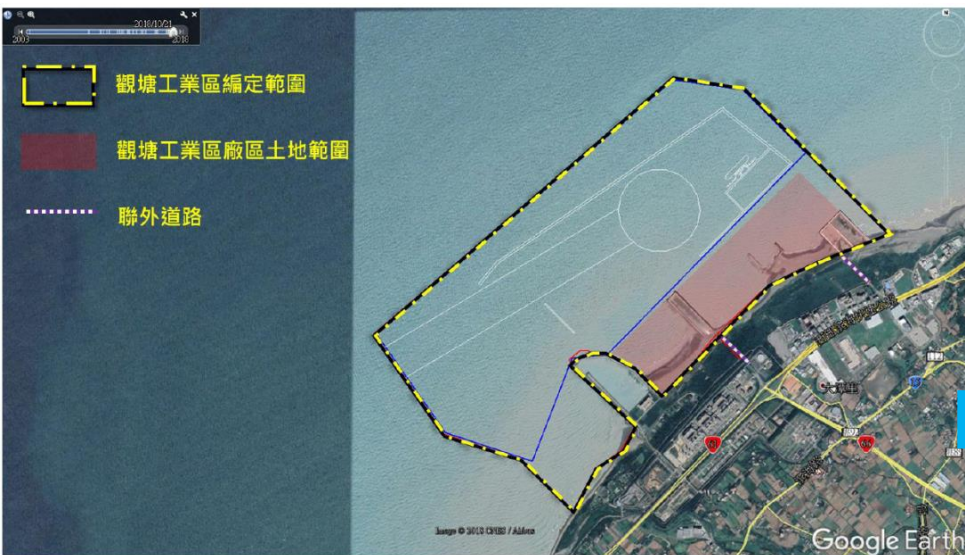
圖 5.2-6 工業區及工業專用港土地使用分區計畫示意圖(變更後)



### 環評承諾不開發範圍

- 1 第三接收站
- 2 台電大潭電廠既有溫排水渠道
- 3 外海填區
- 4 連絡棧橋

- 原核定面積-工業港：944公頃  
工業區：232公頃
- 變更後可開發面積-工業港：811公頃  
工業區：23公頃  
(含第三接收站、台電大潭電廠溫排水渠道、聯外道路)







簡報完畢，敬請指教！